

Liebe Lebensfeuer Professionals, Partner und HRV Interessierte!

Der Herbst ist da und mit ihm einiges an Neuerungen und Weiterentwicklungen: So wurde die *Aktivitäten App* am Handy vollkommen neu überarbeitet und kann nun stolz als sehr einfach zu bedienende Alternative zum "Mitschreiben am Zettel" angeboten werden.

Weiters wird in diesem Newsletter die 5. Softwareschiene -*HRVscience*- präsentiert und alle seine Funktionen und Möglichkeiten erklärt.

Eine sehr wichtige Information sollte möglichst alle selbständigen Professionals erreichen: die SVA refundiert an Kooperationspartner der Programme "Fit zu mehr Erfolg" den "Gesundheitshunderter" für HRV Messungen!

Und dann gilt allen Lebensfeuer Freunden unser Aufruf, sich an der *Crowdinvesting Kampagne* ab Mitte November zu beteiligen!

Bis dahin wünschen wir Genuss in der Herbstzeit mit all ihrer Farbenpracht und Ruhe.

Ihr Lebensfeuer Team

NEWSLETTER November 2014

Die Themen im Überblick:

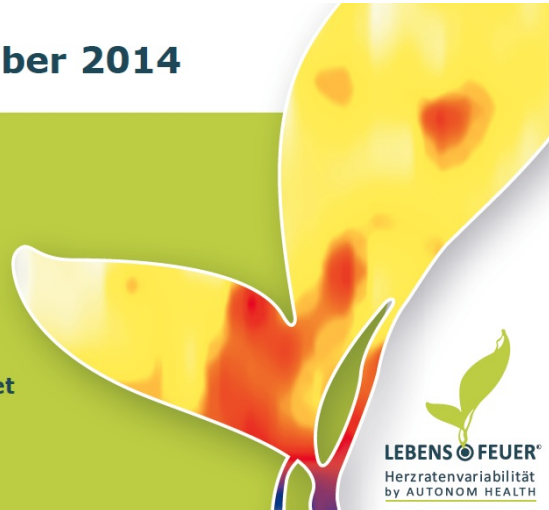
Neue zertifizierte Professionals

SVA Hunderter

Aufruf zum Crowdinvesting

Aktivitäten App am Handy überarbeitet

Themenschwerpunkt: HRVscience



Weitere zertifizierte Lebensfeuer Professionals



Und wieder gibt es Zuwachs bei den Lebensfeuer Professionals!

Die Hürde der Abschlussprüfung für die Lebensfeuer Ausbildungsreihe wurde am

25. September von

Dr. Franz DACHS und Lars TULLMYN

in Angriff genommen und bravourös gemeistert.

Wir gratulieren ganz herzlich!

"Gesundheitshunderter" der SVA

Eine neue Tür geht auf für alle Kooperationspartner des SVA Programms "Fit zu mehr Erfolg" - die HRV-Messung wird mit dem "Gesundheitshunderter" der SVA refundiert! Und das kann jeder unserer Professionals in Österreich in Anspruch nehmen.

Unser Teammitglied **Matthias Rathmayer** hat die Aufnahme der HRV Lebensfeuer Messung in das Programm der SVA zuwege gebracht. Das bedeutet, dass Teilnehmende an diesen Gesundheitsprogrammen für die Lebensfeuer Messungen von der SVA EUR 100,- als "Gesundheitshunderter" zurückbekommen.

Das heißt nicht mehr und nicht weniger als dass jeder Lebensfeuer-Professional/Partner Dienstleistungen mit Lebensfeuer (z.B. Coachings oder auch Therapien mit Erst- und Kontrollmessungen) für SVA-Versicherte mit "100,- Euro-Bonus anbieten kann!

SVA Angebot Matthias Rathmayer



Der "SVA Gesundheitshunderter" ist ein Teil des SVA Vorsorgeprogramms. Um den Gesundheitshunderter in Anspruch nehmen zu können, ist zunächst eine Gesundheitsuntersuchung beim Arzt sowie eine Kontrolle nach 6 Monaten erforderlich.

Zur Erreichung der im Erstgespräch vereinbarten Ziele bzw. der Beibehaltung der Vitalität können Angebote aus den Bereichen "Bewegung", "Ernährung", "Raucherfreiheit" und "Mentale Gesundheit" in Anspruch genommen werden.

Die SVA unterstützt diese Aktivitäten mit EURO 100,- pro Jahr wenn das Programm von einem SVA Kooperationspartner angeboten wird und mindestens EURO 150,- kostet.

Seit kurzem gibt es einen zusätzlichen Gesundheits-100er pro Jahr für die Anschaffung von Sportausrüstung nach Absolvierung eines Vorsorgeprogramms.

Je Themenbereich ist für Kooperationspartner eine spezifische Ausbildung erforderlich. Die Programme selbst müssen darüber hinaus einigen **Basiskriterien** entsprechen. Die Prüfung und Bearbeitung wird über die SVA Burgenland - Abteilung "Competence-Center Gesundheitsförderung und Prävention" - durchgeführt.

Kooperationspartner mit Gewerbeschein können sich überdies auf der WKÖ Plattform "proFitness" präsentieren.

Crowdfunding-Kampagne ab Mitte November

Therapie war gestern - Prävention ist heute - Gesundheitsbildung morgen.

Lebensfeuer ist dabei, sich als DIE "enabling technology" am Gesundheitsmarkt der Zukunft zu etablieren. Wir können Gesundheit messen, verstehen wie Gesundheit funktioniert und werden gemeinsam mit unseren Professionals, Partnern und unserem Netzwerk Gesundheit bilden.

Der Gesundheitsmarkt entwickelt sich zum Wachstumsmotor der Weltwirtschaft. Massenphänomene wie "quantified self", Technologien wie "Wearables" und der berechnete Anspruch, Informations-Tsunamis, Allergie-, Diät- und andere Wahnsinnigkeiten heil überstehen zu wollen, werden von den bedeutendsten Unternehmen der Welt geschürt und genutzt. Sowohl *Apple* als auch *Google* und *Microsoft* sind dabei, Uhren (und in Folge weitere Wearables) auf den Markt zu bringen, eigene Gesundheitsplattformen zu launchen und mit quasi unbeschränkten Ressourcen bis hin zur Unsterblichkeit des Menschen zu arbeiten (siehe www.calicolabs.com).

Welche Rolle kann Autonom Health als kleines Unternehmen dabei spielen?

Wir haben als einzige über Jahre hindurch an der Weiterentwicklung unserer Kernkompetenz gearbeitet und verfügen über das weltweit beste und effizienteste **Analysesystem** und die fundierteste **Ausbildung** am HRV Sektor. Dieses Potential werden wir ab 2015 in Wert setzen. Die **Lebensfeuer-Community** wird DAS Instrument zur Demokratisierung und Bildung von Gesundheit werden. Professionelles Marketing wird u.a. dazu führen, dass die Nachfrage nach Erst- und Folge-Messungen und Coachings entsprechend ansteigt.

Die dazu notwendigen Mittel im siebenstelligen Bereich sind bereits zu etwa 50% durch einen Investor verfügbar. Ein Teil des Investments wird über eine **Crowdfunding Kampagne** aufgebracht die Mitte November auf <https://www.conda.at/> zu finden sein wird - wir werden zum Kampagnenstart gesondert mit einem Newsletter informieren!

Vorab ein kurzer Ausblick zu den Rahmenbedingungen: Es handelt sich um ein sogenanntes *Nachrangdarlehen* mit fixer Verzinsung und Beteiligung an den Steigerungen des Firmenwerts. Die Kampagne ist nicht auf Österreich beschränkt. Jedes Investment (ab 100,- Euro) unserer Professionals, Partner und Interessierter aus deren Umfeld sind für uns ein Zeichen des Vertrauens und für ein doppeltes Investment für jeden Partner/Professional.

Wir freuen uns auf eine erfolgreiche Kampagne und die daraus resultierenden gemeinsamen erfolgreichen Jahre!



Lebensfeuer® - DIE „enabling technology“ für Gesundheit

Jeder Herzschlag zählt!  Jeder Herzschlag ist anders!

Aktivitäten App am Handy

Die Lebensfeuer **Handy-App** für die Eingabe aller Aktivitäten während der Messung wurde umfassend überarbeitet und präsentiert sich in völlig neuem Design und verbesserter Funktionalität!

Unsere Techniker haben ihr Hauptaugenmerk auf einfache und klare Userführung gelegt. Nun sollte die Protokollierung selbsterklärend unterstützt und die Eingabe der Aktivitäten noch einfacher und schneller ermöglicht werden.

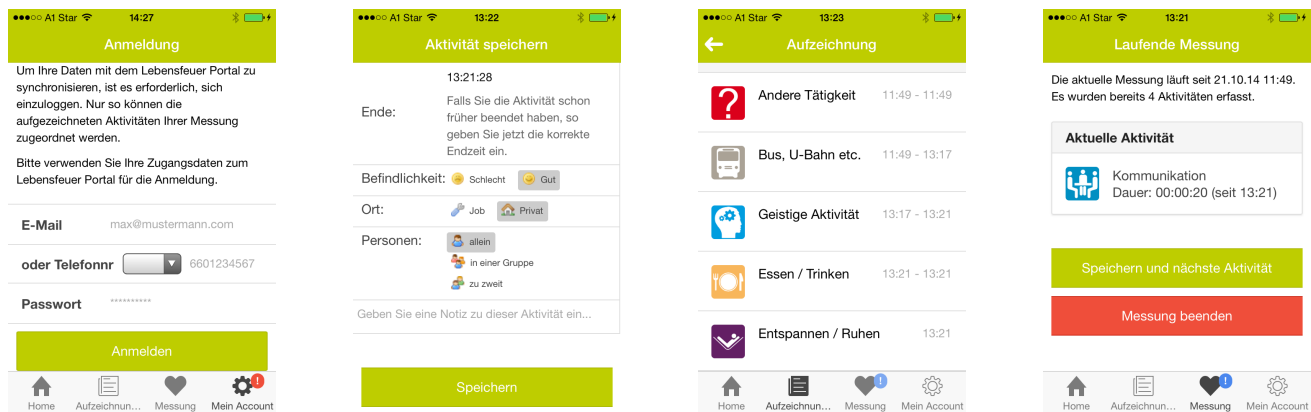
Sobald der Klient seine Zugangsdaten per Mail oder SMS erhalten hat, kann er sich mit der App (als Gratis-App im App-Store zu aktivieren) in seinen Account einloggen, sein Profil vervollständigen, die Messung starten und seine Aktivitäten eingeben.

Achtung: Für die Nutzung der Aktivitäten App benötigt man einen Einzel- oder Klienten-Account!

Und es finden sich auch neue, sehr praktische Features in der App:

- ein "kontaktieren Sie uns" Button mit nachfolgendem Kontaktformular auf der Startseite
- die Möglichkeit, Art, Beginn- und Endzeit der Aktivität im Nachhinein zu ändern
- eine Erinnerungsfunktion nach einer Stunde wenn keine neue Aktivität eingegeben wurde

Ausführliche Informationen gibt es auf: <http://www.lebensfeuer.com/lebensfeuer/aktivitaetenapp>



Schwerpunktthema: HRVscience - die Softwareschiene für Wissenschaft und Forschung

Mit der im Sommer fertiggestellten **HRVscience** ist es noch einfacher geworden, wissenschaftliche Arbeiten effizient durchzuführen. Das mühsame und fehleranfällige "Transkribieren" von Messdaten in z.B. Microsoft Excel-Tabellen ist nicht mehr notwendig.

Um mit der **HRVscience** arbeiten zu können, ist nur eine Bestellung direkt im Partner-Account notwendig. Für € 149,- pro Monat steht diese Software für alle in diesem Account befindlichen Messungen uneingeschränkt zur Verfügung.

Beim Arbeiten mit **HRVscience** besteht die Möglichkeit, Messungen nach verschiedensten Kriterien (Alter, Geschlecht, Messdatum, bestimmte HRV-Parameter) zu filtern und einer selbst benannten Kategorie zuzuweisen:



Aus beliebig vielen Messungen in einem Partner-Account können bis zu **50 HRV-Leistungsdaten** sowie **37 HRV-Parameter** aus **HRVvital-** und **HRVsport-**Analysen gewählt werden:

HRV Leistungsdaten

- Total Power
 - Total Power Tag
 - Total Power Nacht
- ULF
 - % ULF
 - ULF Tag
 - %ULF Tag
 - ULF Nacht
 - %ULF Nacht
- VLF
 - % VLF
 - VLF Tag
 - %VLF Tag
 - VLF Nacht
 - %VLF Nacht
- LF
 - % LF
 - LF Tag
 - %LF Tag
 - LF Nacht
 - %LF Nacht
- HF
 - % HF
 - HF Tag
 - %HF Tag
 - HF Nacht
 - %HF Nacht

- Mittlere Herzrate
 - Standardabweichung der Herzrate
 - Dynamik Tag
 - Dynamik Nacht
 - NN50
 - Stress Index
 - pNN50
 - pNN50 Tag
 - pNN50 Nacht
 - LF:HF
 - Anzahl Herzschläge
 - Anzahl Herzschläge in 24h
 - RMSSD
 - RMSSD Tag
 - RMSSD Nacht
 - SDNN
 - SDNN Tag
 - SDNN Nacht
 - Mittleres RR-Intervall
 - Pulsbereich Schlafen
 - Pulsbereich Sitzen
 - Pulsbereich Gehen, Manuelle Arbeit, etc.
 - Pulsbereich Grundlagenausdauer
 - Pulsbereich Spitzenpuls

Vital-Analyse

- Allgemeine Vitalität
 - Trend Aktuelles Biologisches Alter
 - Aktuelles Biologisches Alter
 - General Vitality Index
 - Mittlere HR gesamt
 - Mittlere HR Tag
 - Mittlere HR Nacht (Schlaf)
 - Dynamik A
 - Minimale Herzrate
 - Maximale Herzrate
 - Dynamik B
 - Leistungspotenzial
 - Burnout Risiko
 - Impuls
 - Körperliche Vitalität
 - Dauer
 - Intensität
 - Regeneration
 - Empfohlener Pulsbereich bei moderatem Ausdauertraining

Geistige Vitalität

- Gesamtdauer geistiger Aktivitäten
 - Dauer einzelner geistiger Aktivitäten
 - Körperliche Entspannung, Lockerheit / Ermüdung bei geistiger Aktivierung
 - Konzentration, mentale Fokussiertheit bei geistiger Aktivierung
 - Ökonomie (Flow) oder Übermüdung bei geistiger Aktivierung
- Regeneration
 - Gesamtdauer Regeneration (ohne TV)
 - Gesamtdauer Regeneration zwischen 08:00 und 18:00
 - Anzahl Regenerationseinheiten zwischen 08:00 und 18:00
 - Entspannung bei Regeneration
 - Erholung bei Regeneration
- Schlaf
 - Schlafdauer gesamt
 - Entspannung im Schlaf
 - Erholung im Schlaf

Sport-Analyse

- Grundsatz

Gesamtsatz

Die gewählten Parameter werden einzeln und mit ihrem Mittelwert am Bildschirm angezeigt und können auch in Microsoft Excel exportiert werden:

PARAMETERNAME	NAME	MESSUNGSDATUM	WERT	EINHEIT	NOTE
Mittlere HR Tag	001, 2014	04.03.2014 11:59	63,83	Bpm	1,00
Mittlere HR Tag	003, 2014	12.03.2014 17:04	71,92	Bpm	1,00
Mittlere HR Tag	004, 2014	13.03.2014 15:40	87,86	Bpm	3,25
Mittlere HR Tag	005, 2014	14.03.2014 17:08	80,51	Bpm	2,50
Mittlere HR Tag	008, 2014	16.03.2014 16:19	61,38	Bpm	1,00
Mittlere HR Tag	008, 2014	21.03.2014 09:37	75,65	Bpm	1,75
Mittlere HR Tag	007, 2014	23.03.2014 10:17	87,96	Bpm	3,25
Mittlere HR Tag	010, 2014	23.03.2014 11:34	69,58	Bpm	1,00
Mittlere HR Tag	011, 2014	24.03.2014 16:51	69,97	Bpm	1,00
Mittlere HR Tag	012, 2014	24.03.2014 16:49	89,32	Bpm	3,75

PARAMETERNAME	DURCHSCHNITTSWERT	EINHEIT	DURCHSCHNITTSNOTE
Mittlere HR Tag	75,66	Bpm	1,89

Name of Parameter	Name	Date of Measureme	Value	Unit	Grade
Avg. heart rate day	Meyers, John	2014-07-08 09:28	81,10	BpM	2,75
Avg. HR night (sleep)	Meyers, John	2014-06-29 09:24	77,32	BpM	2,25
Avg. HR night (sleep)	Meyers, John	2014-07-08 09:28	72,28	BpM	3,75
Avg. HR night (sleep)	Meyers, John	2014-08-29 09:24	58,96	BpM	2,00
Dynamic A	Meyers, John	2014-07-08 09:28	11,83	BpM	4,00
Dynamic A	Meyers, John	2014-08-29 09:24	20,55	BpM	2,00
pNN50	Meyers, John	2014-07-08 09:28	2,34	%	
pNN50	Meyers, John	2014-08-29 09:24	5,57	%	
Total power	Meyers, John	2014-07-08 09:28	2451,57	msec²	
Total power	Meyers, John	2014-08-29 09:24	3563,76	msec²	
Day PNN50	Meyers, John	2014-07-08 09:28	2,28	%	
Day PNN50	Meyers, John	2014-08-29 09:24	3,17	%	
Night PNN50	Meyers, John	2014-07-08 09:28	2,65	%	
Night PNN50	Meyers, John	2014-08-29 09:24	14,58	%	

Name of Parameter	Average value	Unit	Average grade
Avg. heart rate day	79,21	BpM	2,50
Avg. HR night (sleep)	65,62	BpM	2,88
Dynamic A	16,19	BpM	3,00
pNN50	3,96	%	
Total power	3007,67	msec²	
Day PNN50	2,73	%	
Night PNN50	8,62	%	

Des weiteren kann mit **HRVscience** bei jeder beliebigen Messung ein spezieller Download von Daten aktiviert werden. Neben den gefilterten und ungefilterten Rohdaten und Atmungsberechnungs-Daten gibt es auch eine Tabelle in der alle HRV-Daten in ihren 5-Minuten Blöcken dargestellt werden. Gemeinsam mit den bereits vorhandenen features wie der "click and see Funktion" wird es damit möglich mit geringstem Aufwand bis in das kleinste Detail des Zeitorganismus eines Menschen einzudringen.

Zeit	Mittlere HR Min HR [Bpm]	Max HR [Bpm]	HR [Bpm]	SDNN [ms]	pNN50 [%]	SDNN [47]	SDNN [50]	Total Power [msec²]	ULF [msec²]	VLF [msec²]	LF [msec²]	HF [msec²]	ULF [%]	VLF [%]	LF [%]	HF [%]	ULF/HR	LF/HR	HF/HR
29.08.2014 09:24:28 - 29.08.2014 09:29:27	94,85	82,08	107,93	1	0,22	39,7	8,59	12,53	5,038,54	975,61	2,306,65	1,458,76	297,53	19,36	45,78	28,95	5,9	4,5	1,59
29.08.2014 09:29:28 - 29.08.2014 09:34:27	92,85	83,8	107,72	0	0	39,41	7,44	11,58	1,088,71	152,29	377,05	519,95	39,42	13,99	34,63	47,76	3,62	13,2	2,58
29.08.2014 09:34:28 - 29.08.2014 09:39:27	98,2	84,51	110,91	1	0,22	52,44	7,13	10,6	1,299,17	138,92	697,38	430,75	32,11	10,69	53,68	33,16	2,47	13,4	2,6
29.08.2014 09:39:28 - 29.08.2014 09:44:27	92,03	74,07	113,21	2	0,47	87,16	9,56	14,28	2,051,51	754,87	799,11	432,84	64,68	36,8	38,95	21,1	3,15	6,69	1,9
29.08.2014 09:44:28 - 29.08.2014 09:49:27	85,55	72,46	110,91	14	3,59	91,19	15	22,45	3,154,54	120,44	1,714,97	1,215,36	123,77	3,18	54,37	38,53	3,92	9,82	2,28
29.08.2014 09:49:28 - 29.08.2014 09:54:27	95,12	72,38	112,15	5	1,11	57,8	11,7	15,56	2,749,65	341,67	1,210,68	1,120,49	76,81	12,43	44,03	40,75	2,79	14,6	2,68
29.08.2014 09:54:28 - 29.08.2014 09:59:27	100	83,22	115,38	1	0,21	51,29	9,04	12,85	1,529,06	186,64	500,41	796,79	45,21	12,21	32,73	52,11	2,96	17,6	2,87
29.08.2014 09:59:28 - 29.08.2014 10:04:27	104,93	84,87	122,95	1	0,2	53,88	6,66	9,39	1,687,98	370,08	721,42	565,46	31,03	21,92	42,74	33,5	1,84	18,2	2,9
29.08.2014 10:04:28 - 29.08.2014 10:09:27	83,52	69,85	110,7	6	1,51	75,58	12,2	19,88	2,451,83	829,98	740,69	809,77	71,39	33,85	30,21	33,09	2,91	11,3	2,43
29.08.2014 10:09:28 - 29.08.2014 10:14:27	77,16	68,65	89,69	19	5,22	58,15	15,6	26,06	1,578,54	106,04	535,3	817,47	119,73	6,72	33,91	51,79	7,59	6,83	1,92
29.08.2014 10:14:28 - 29.08.2014 10:19:27	74,26	61,79	85,47	33	9,02	52,26	18,6	29,27	2,556,37	143,11	836,65	1,436,72	139,88	5,6	32,73	56,2	5,47	10,3	2,33
29.08.2014 10:19:28 - 29.08.2014 10:24:27	75,84	66,52	88,5	17	4,57	42,98	15,4	26,86	1,724,47	112,36	496,82	983,51	131,78	6,52	28,81	57,03	7,64	7,46	2,01
29.08.2014 10:24:28 - 29.08.2014 10:29:27	77,17	65,72	90,63	18	4,76	46,84	15,1	24,95	1,724,66	148,32	540,92	928,51	108,92	8,6	31,36	53,72	6,32	8,51	2,14
29.08.2014 10:29:28 - 29.08.2014 10:34:27	78,72	70,84	90,23	2	0,52	41,95	12,2	20,36	1,610,36	109,92	708,79	709,07	82,59	6,83	44,01	44,03	5,19	8,59	2,15
29.08.2014 10:34:28 - 29.08.2014 10:39:27	77,65	69,69	91,32	9	2,37	42,25	13	22,22	1,195,22	158	497,48	439,57	100,18	13,22	41,62	36,78	8,38	4,39	1,48
29.08.2014 10:39:28 - 29.08.2014 10:44:27	75,39	67,42	87,08	9	2,4	37,8	13,8	23,46	1,299,10	80,31	530,26	577,01	111,51	6,18	40,82	44,42	8,58	5,17	1,64
29.08.2014 10:44:28 - 29.08.2014 10:49:27	76,96	67,04	90,77	2	0,52	40,23	11,5	19,15	1,708,07	119,75	927,85	592,53	67,89	7,01	54,32	34,69	3,98	8,72	2,17
29.08.2014 10:49:28 - 29.08.2014 10:54:27	75,79	65,43	89,96	18	4,77	43,88	14,9	24,76	2,531,23	534,83	1,090,44	765,03	143,13	21,1	43,05	30,2	5,65	5,85	1,68
29.08.2014 10:54:28 - 29.08.2014 10:59:27	89,99	66,23	115,83	8	1,79	85,38	13,7	17,81	4,145,98	975,61	2,155,23	921,29	93,85	23,53	51,98	22,22	2,26	9,82	2,28
29.08.2014 10:59:28 - 29.08.2014 11:04:27	88,48	68,73	107,91	7	1,61	74,42	12,9	18,07	3,859,62	975,61	1,462,33	1,363,71	57,97	25,28	37,89	35,33	1,5	23,5	3,16
29.08.2014 11:04:28 - 29.08.2014 11:09:27	84,82	71,34	105,08	6	1,42	55,79	11,6	17,9	3,353,91	242,91	1,756,33	1,278,11	76,55	7,24	52,37	38,11	2,28	16,7	2,82
29.08.2014 11:09:28 - 29.08.2014 11:14:27	87,18	71,34	106,95	2	0,46	59,96	9,23	14,37	3,024,29	505,09	1,643,60	830,86	54,75	16,65	54,17	27,38	1,8	15,2	2,72
29.08.2014 11:14:28 - 29.08.2014 11:19:27	93,67	73,08	116,05	5	1,08	62,37	11,27	17,01	3,141,22	191,22	1,188,91	1,686,27	74,82	6,09	37,85	53,68	2,38	22,5	3,12
29.08.2014 11:19:28 - 29.08.2014 11:24:27	90,52	72,73	112,99	2	0,44	50,11	9,92	15,1	3,350,27	87,97	597,17	2,594,49	70,64	2,63	17,82	77,44	2,11	36,7	3,05
29.08.2014 11:24:28 - 29.08.2014 11:29:27	86,35	69,93	104,35	5	1,16	53,14	11,15	17,69	2,569,35	114,11	1,046,76	1,344,99	63,49	4,44	40,74	52,35	2,47	21,2	3,06
29.08.2014 11:29:28 - 29.08.2014 11:34:27	83,67	68,1	102,04	6	1,44	65,08	13	18,45	3,156,82	452,96	1,452,39	1,153,18	98,29	14,35	46,01	36,53	3,11	11,7	2,46
29.08.2014 11:34:28 - 29.08.2014 11:39:27	87,47	70,51	106,95	5	1,15	59,43	11,9	17,2	3,249,23	439,9	1,599,55	1,154,33	55,44	13,54	49,23	35,53	1,71	20,8	3,04
29.08.2014 11:39:28 - 29.08.2014 11:44:27	82,62	72,73</																	

HRVscience bietet auch die Möglichkeit der Synchronisation von HRV Messdaten und Video in Echtzeit. Laden Sie einfach ihr Video zu einer Messung und entdecken Sie die Auswirkungen auf Atmung und Herzschlag Ihres Probanden im Zoom-Modus in Echtzeit, Zeitlupe, Zeitraffer oder Standbild.

VIDEO HOCHLADEN

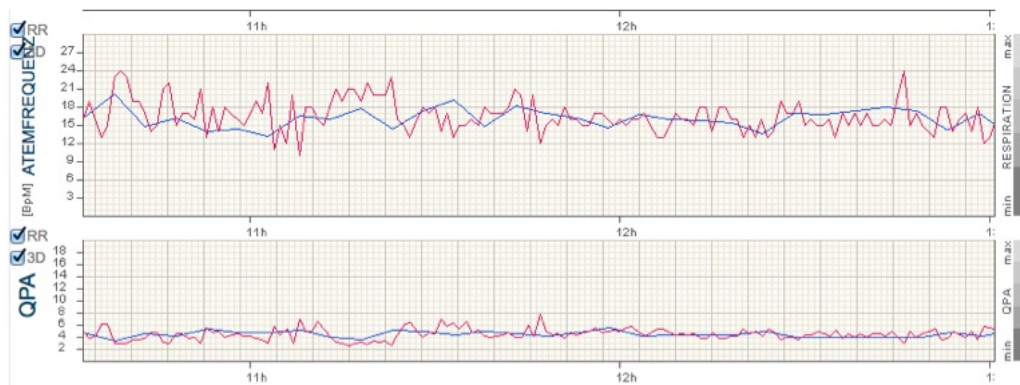
Titel *

Startzeitpunkt 29 . August . 2014 9 : 24 : 28

Videodatei * Keine Dat...usgewählt

Atemfrequenz messen mittels Accelerometrie

Die im **HRVscience-Rekorder** eingebauten Bewegungssensoren inspirierten unsere Techniker etwas zu entwickeln, das es bislang noch nicht gab: Das direkte Messen von Zwerchfellbewegungen. Durch das "Herausrechnen" der feinen Bewegungen des knapp unter dem Brustbein angebrachten Rekorders mittels aufwändiger Algorithmen macht es möglich, der Berechnung der Atmung in HRVmed jene aus der Accelerometrie gegenüberzustellen.



Herzschlagfolge in Echtzeit

Mittels Bluetooth in den **HRVscience-Rekordern** können bis zu 7 Probanden die Synchronisation ihres Herzschlags am Bildschirm verfolgen. Diese Anwendung ist orerst nur auf Windows Rechnern möglich, an der Lösung für Apple-User wird gearbeitet.

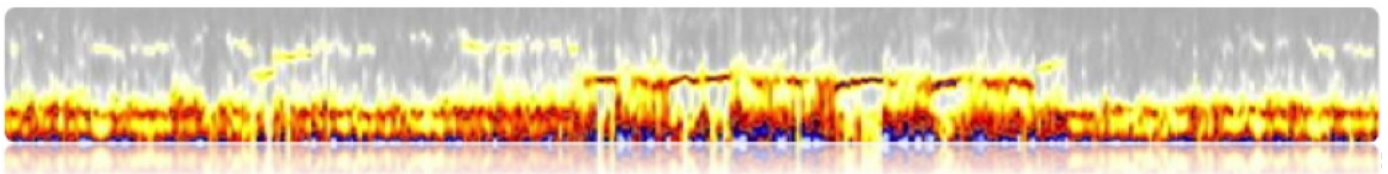
Home Mein Account Klienten Science E-Learning Portal Guide HRV Glossar

Alle Messungen Messungen nach Kategorien **Live-Messung**

LIVE-MESSUNG

Um eine Live-Messung durchführen zu können, müssen Sie die dafür erforderliche Software installiert haben. Diese können Sie hier herunterladen.

Durch Klick auf den Button "Geräte suchen" können Sie bis zu 7 Bluetooth-fähige HRV Rekorder mit dem System verbinden. Bitte legen Sie für jedes Gerät im Vorhinein einen Klienten an (über den Menüpunkt "Klienten anlegen"), da jede Messung gespeichert werden muss.



Periodisch werden wir Sie auf diesem Weg über Neuigkeiten und wichtige Informationen rund um die HRV und das Lebensfeuer informieren. Sollten Sie keine Zusendung unseres Newsletters wünschen oder den Newsletter aus Versehen mehrfach erhalten, ersuchen wir Sie um Nachricht an office@lebensfeuer.com mit dem Betreff: keine Zusendung bzw. nutzen Sie den Link in der Fußzeile. Die Weiterleitung dieses Newsletters an Interessierte ist jedoch ausdrücklich erwünscht!

